



***www.gruppoipl.it***

**Technical  
specifications**

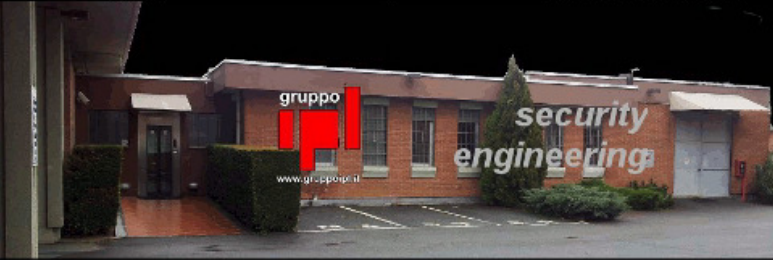
**Faccess System**

**Accreditato**

**Dati generali**

Dati generali   
 Credenziali   
 Notifiche

Società	gruppo IPL srl
Indirizzo	via Casagrande n. 16 Venaria (TO)
Impianto	Sistema di Sicurezza Sede 2006



Disco in uso  
174

Tempo:592[s]  
Faccess 7.25  
gruppo  
ipl  
www.gruppoipl.it

## Table of Contents

<u>Preface</u>	<u>3</u>
<u>Architecture</u>	<u>4</u>
<u>Faccess software</u>	<u>7</u>
<u>Some pictures</u>	<u>8</u>

Lista eventi

2015/04/15 08:21:32 CEST - DISINERITO Intrusione Sede

Data Ora Tipo Descrizione Azione Visualizza Dettagli

2015/04/15 08:21:32 CEST	3	DISINERITO Intrusione Sede		click	click
2015/04/14 19:59:18 CEST	6	INSERITO Archivio NOS		click	click
2015/04/14 19:24:45 CEST	6	INSERITO Intrusione Sede		click	click
2015/04/14 18:53:52 CEST	4	DISINERITO Archivio NOS		click	click
2015/04/14 18:01:02 CEST	5	Chiamata da Bussola	APRE	click	click
2015/04/14 19:59:05 CEST	3	DISINERITO Intrusione Sede		click	click
2015/04/14 18:14:47					

Disco in uso 17%

Tempo: 28[s]  
Faccess 7.25  
gruppo  
www.gruppoipl.it

## Preface

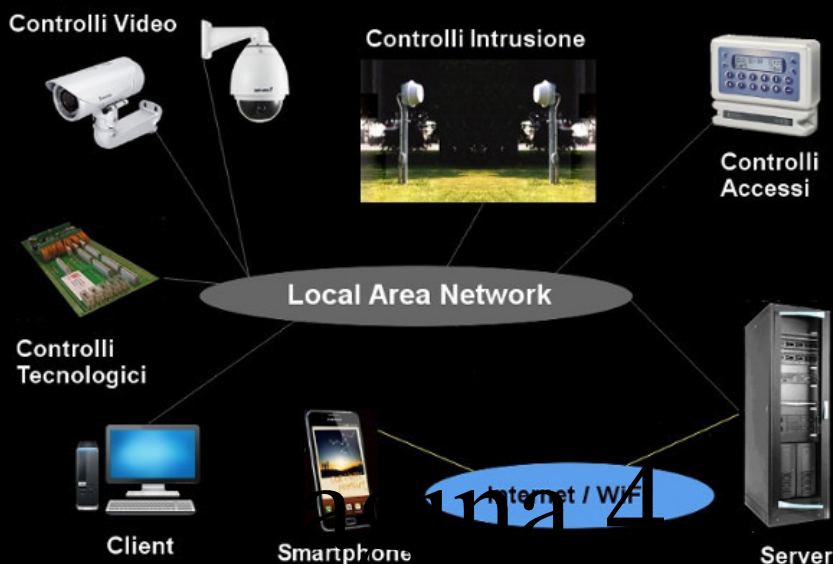
Faccess is a geographically distributed security system able to:

- detect alarms/events from remote intelligent peripherals;
- receive/send digital/analog data in real time from/to peripherals;
- capture images for both real time visualization and historical archive;
- grant access to sensible areas after identification via bio-metrics access points;
- dispatch SMS messages and/or emails;
- handle users connected via HTML5 browsers.

Faccess objective is to realize systems more and more:

- maintainable;
  - reliable;
  - less expensive;
  - continuously growing;
  - user friendly;
- in adherence to standard.

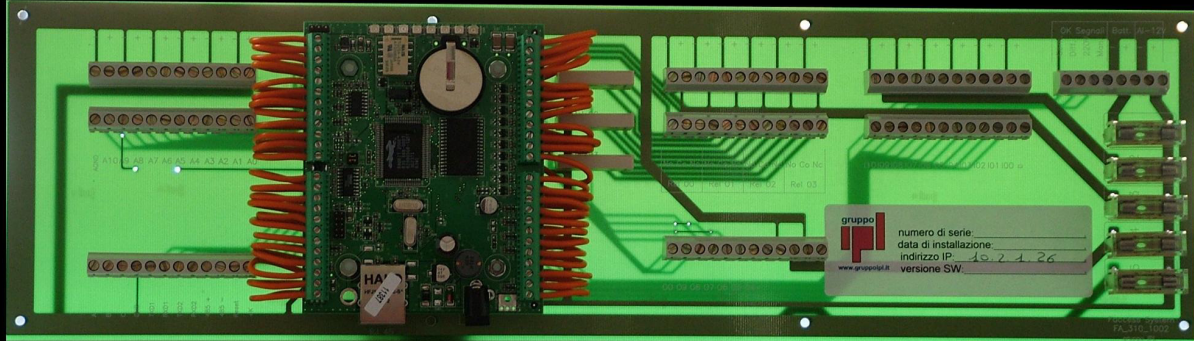
## Architecture



Basic architecture components are: Network – based on TCP/IP, any carrier: copper, optical fiber, radio. Radio link is discouraged in critical paths.

- Nodes – intelligent routing between carriers, eventually with redundancy and spanning tree on critical paths.
- Server – core of the Faccess System, where all information from the field are analyzed, stored and available to clients. Where hi-reliability is mandatory, computers and/or storage may be redundant. Operating system: Linux.





•Field supervisors – network connected peripherals with analog and digital I/O in order to keep Faccess informed on the real time situation of the field. Analog balanced lines are used in order to have more diagnostics on wire status. Field supervisors run local programs, so they are able to identify events / alarms and send them to Faccess. In case of network failure, they may also react locally to prefigured situations.



•Access control – network connected ID readers, usually with biometrics, RFID, Badge, keyboard etc etc. Once Faccess receives ID info, coherent with user capabilities, access is granted.



- Network cameras – able to send, upon request, single images or video streaming to Faccess system.

**Storico immagini**

Dati generali  
Lista eventi  
Multi video  
Sistemi  
Storico  
Telecamere  
Impostazioni

1 2 3 4 5 6 7 8 9 10

Disco in uso  
17%

Tempo: 17[s]  
Faccess 7.25  
gruppo  
www.gruppoipl.it

**T 08 + T 05**

Nome
T 00
T 01
T 02
T 03
T 04
T 05
T 06
T 07
T 08
T 09
T 10

2015/04/15 16:00:47

Esporta **Normale**

MJPEG (.avi)  
MPEG4 (.avi)  
MPEG4 (.m4v)  
H264 (.flv)

Inizio  
Fine

Scambia  
Singola / doppia

Nome
T 00
T 01
T 02
T 03
T 04
T 05
T 06
T 07
T 08
T 09
T 10



2015/04/15 16:01:47.32 CEST - T 08 Scarica



2015/04/15 16:00:47.36 CEST - T 05 Scarica



2015/04/15 16:01:47.39 CEST - T 08 Scarica



2015/04/15 16:02:47.23 CEST - T 08 Scarica



2015/04/15 16:03:47.19 CEST - T 08 Scarica



2015/04/15 16:04:47.20 CEST - T 08 Scarica

T 08 - inizio: 2015/04/15 16:00:00 CEST



**Multi video**

Dati generali  
Lista eventi  
Multi video  
Sistemi  
Storico  
Telecamere  
Impostazioni

1 2 3 4 5 6 7 8 9 10

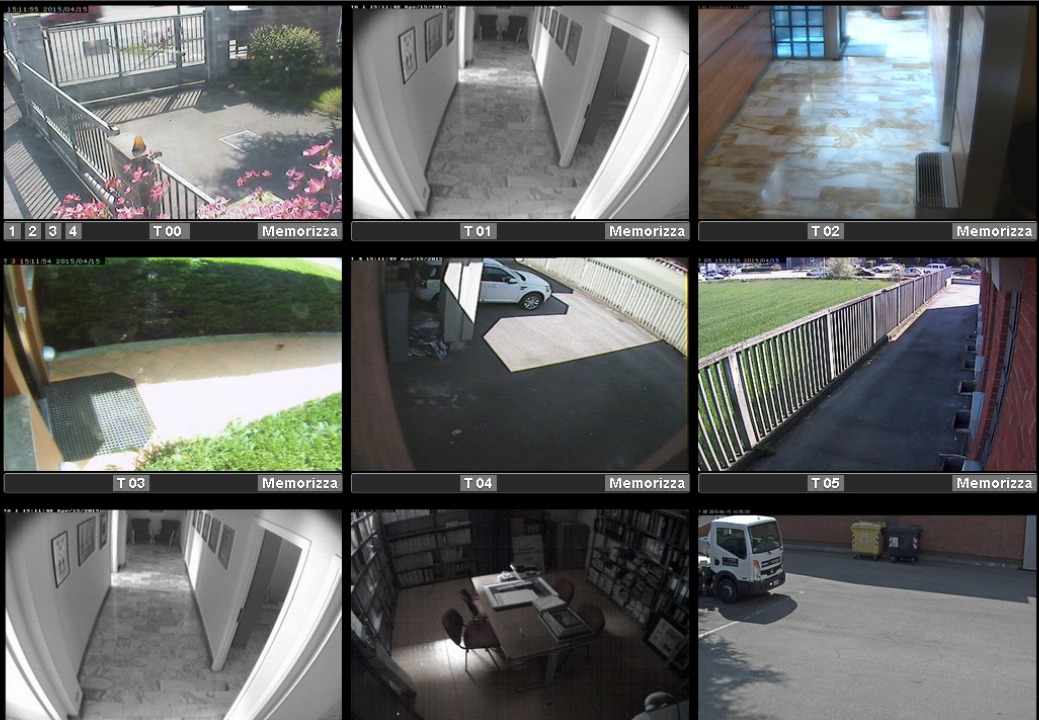
Disco in uso  
17%

Full  
4 immagini  
6 immagini  
9 immagini  
12 immagini  
16 immagini  
20 immagini

Tempo: 19[s]  
Faccess 7.25  
gruppo  
www.gruppoipl.it

**Faccess system**

Nome
T 00
T 01
T 02
T 03
T 04
T 05
T 06
T 07
T 08
T 09
T 10



Nome
T 00
T 01
T 02
T 03
T 04
T 05
T 06
T 07
T 08
T 09
T 10

Void  
Default

## *Faccess software*

**Faccess uses resources from both client and server in order to achieve:**

- event / alarm detection and handling;
- continuous diagnostics on media and equipment, with immediate alarm on failure;
- data base connection for fast data retrieving;
- remote alarm / event with SMS, email etc etc;
- remote maintenance for better and quick problem solving;
- backup hardware information;
- map 2d/3d with focus on critical area in case of alarm / events;
- real time images of critical area in case of alarm / events;
- image replay of past data;
- image replay of past alarm / events;
- motion detect for intelligent data compression;
- full camera control, whereas possible;
- video export with date/time info as subtitle.

**Software architecture guarantees scalability and modularity..**






Some pictures

**Lista eventi** 2015/04/15 08:21:32 CEST - DISINSERITO Intrusione Sede

Data Ora	Tipo	Descrizione	Azione	Visualizza	Dettagli
2015/04/15 08:21:32 CEST	3	DISINSERITO Intrusione Sede		click	click
2015/04/14 19:59:13 CEST	6	INSERITO Archivio NOS		click	click
2015/04/14 19:34:45 CEST	6	INSERITO Intrusione Sede		click	click
2015/04/14 15:53:52 CEST	4	DISINSERITO Archivio NOS		click	click
2015/04/14 15:01:02 CEST	5	Chiamata da Bussola	APRE	click	click
2015/04/14 13:59:05 CEST	3	DISINSERITO Intrusione Sede		click	click
2015/04/14 13:14:47					




T 03 Memorizza

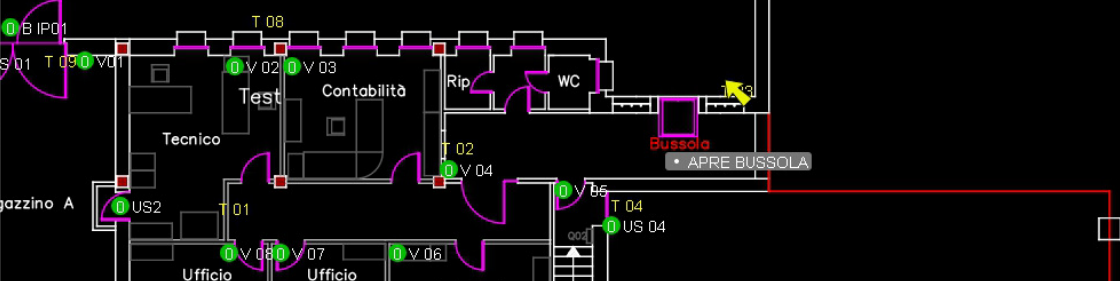
**Dati generali**

- Lista eventi
- Multi video
- Sistemi
- Storico
- Telecamere
- Impostazioni
- Logout
- A+A

**Disco in uso**

17%

Tempo:28[s] Faccess 7.25 gruppo  www.gruppoipl.it



Bussola • APRE BUSSOLA





**Telecamere**

- Dati generali
- Lista eventi
- Multi video
- Sistemi
- Storico
- Telecamere
- Impostazioni
- Logout
- Help
- A+A

Disco in uso

17%

T 00



16:55:40 2015/04/15

1 2 3 4 T 00 Memorizza

Filtro mappe

Tutte

PTZ



TV zoom - TV zoom +

slow

Autofocus

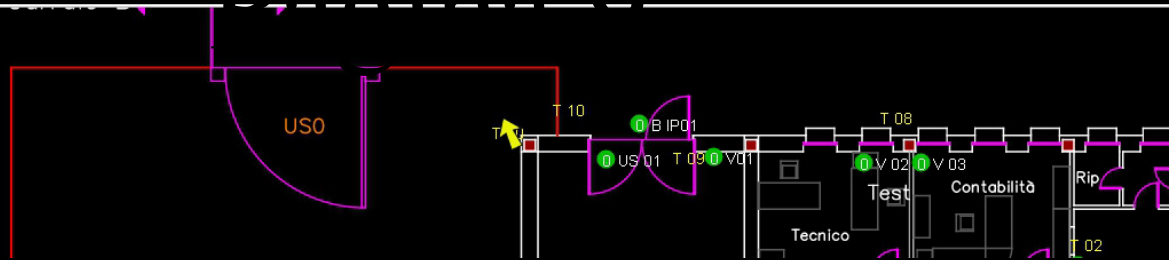
Sistema	Connessione	Nome
PERIMETRALE MAGAZZINO	Ok	T 00
INTRUSIONE UFFICI MAGAZZINO	Ok	T 01
INTRUSIONE UFFICI MAGAZZINO	Ok	T 02
PERIMETRALE MAGAZZINO	Ok	T 03
INTRUSIONE UFFICI MAGAZZINO	Ok	T 04
PERIMETRALE MAGAZZINO	Ok	T 05
INTRUSIONE UFFICI MAGAZZINO	Errore	T 06
INTRUSIONE ARCHIVIO NOS	Ok	T 07
PERIMETRALE	Ok	T 08
INTRUSIONE UFFICI MAGAZZINO	Errore	T 09
INTRUSIONE UFFICI MAGAZZINO	Errore	T 10

Tempo:28[s]

Faccess 7.25



www.gruppoipl.it



Faccess system					
Sistema	Sistema	Nome	Connessione	Stato	Cambia
	INTRUSIONE ARCHIVIO NOS	CPU-1/NOS	Ok	[D] - inserito	DISINSERITO - preinserito - INSERIMENTO - inserito - FINE PARZ. - PARZIALIZZATO - tempo fine parzializzazione
	INTRUSIONE UFFICI MAGAZZINO	CPU-1/UFF E MAGAZZINO	Ok	[A] - DISINSERITO	DISINSERITO - preinserito - INSERIMENTO - inserito - FINE PARZ. - PARZIALIZZATO - tempo fine parzializzazione
	PERIMETRALE	CPU-1/perimetro	Ok	[A] - DISINSERITO	DISINSERITO - preinserito - INSERIMENTO - inserito
	PERIMETRALE MAGAZZINO	PHOTON 01/BARRIERA 01	Ok	[A] - DISINSERITO	DISINSERITO - INSERITO
	PERIMETRALE UFFICI	FA-1 TEST/1	Ok	[B] - preinserito	DISINSERITO - preinserito - INSERIMENTO - inserito
		CPU-1/PERIMETRALE SALETTA	Ok	[A] - DISINSERITO	

Disco in uso

17%

Tempo:26[s]

Faccess 7.25



www.gruppoipl.it



